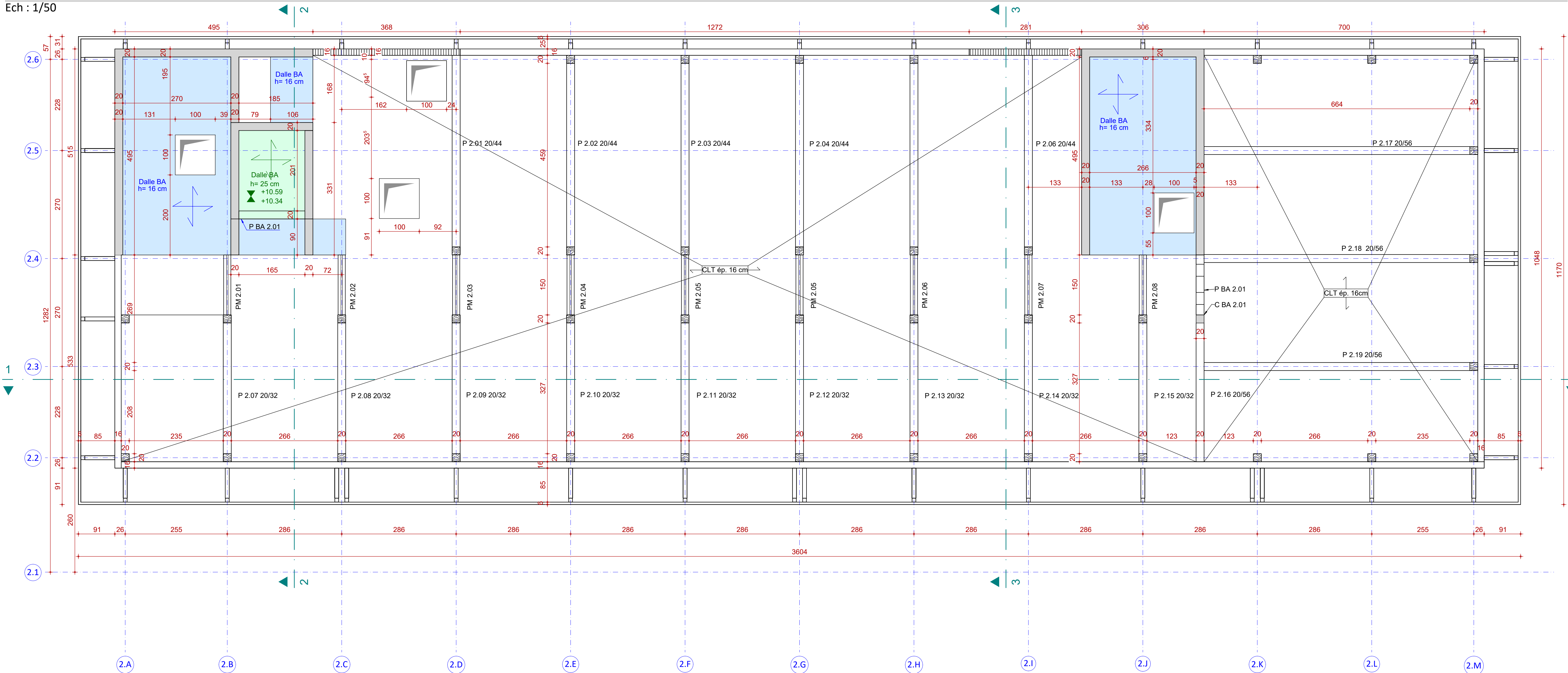


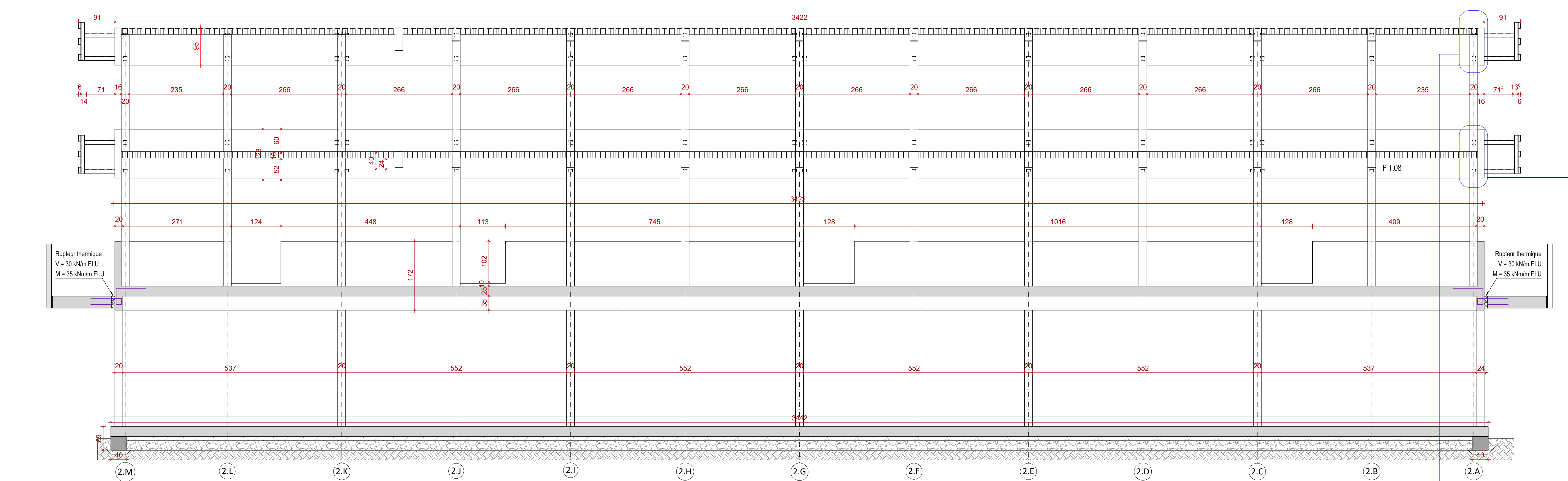
Vue en plan - Couvrant R+2

Ech : 1/50



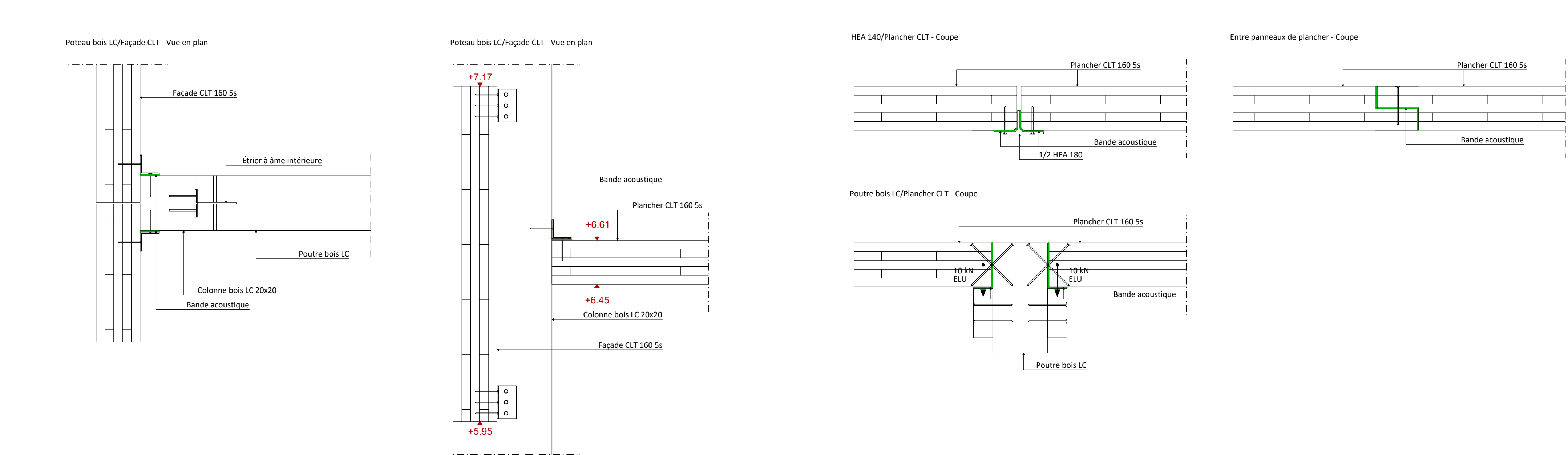
Coupe 1-1

Ech : 1/50



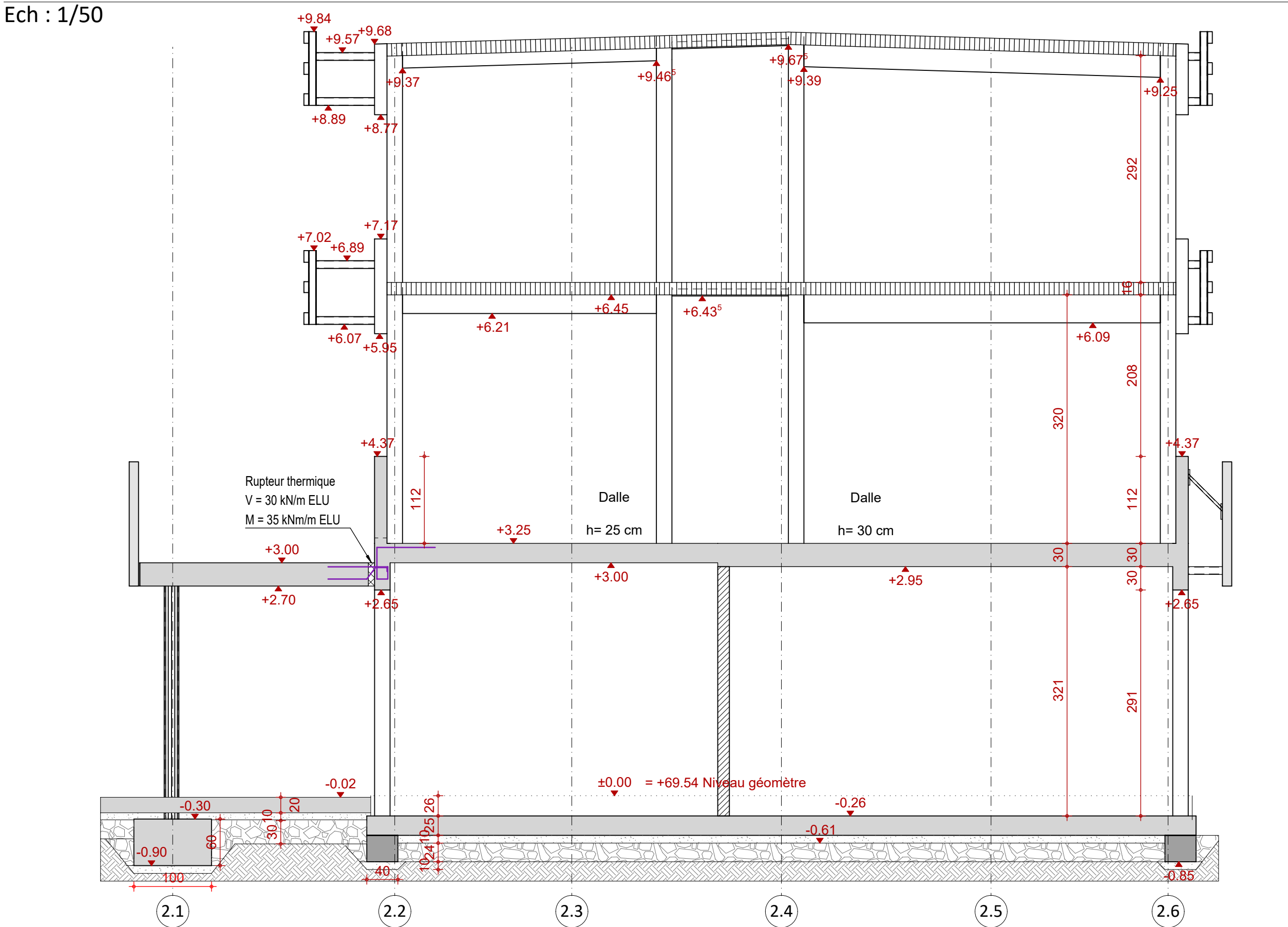
Raccords CLT

Ech : 1/10



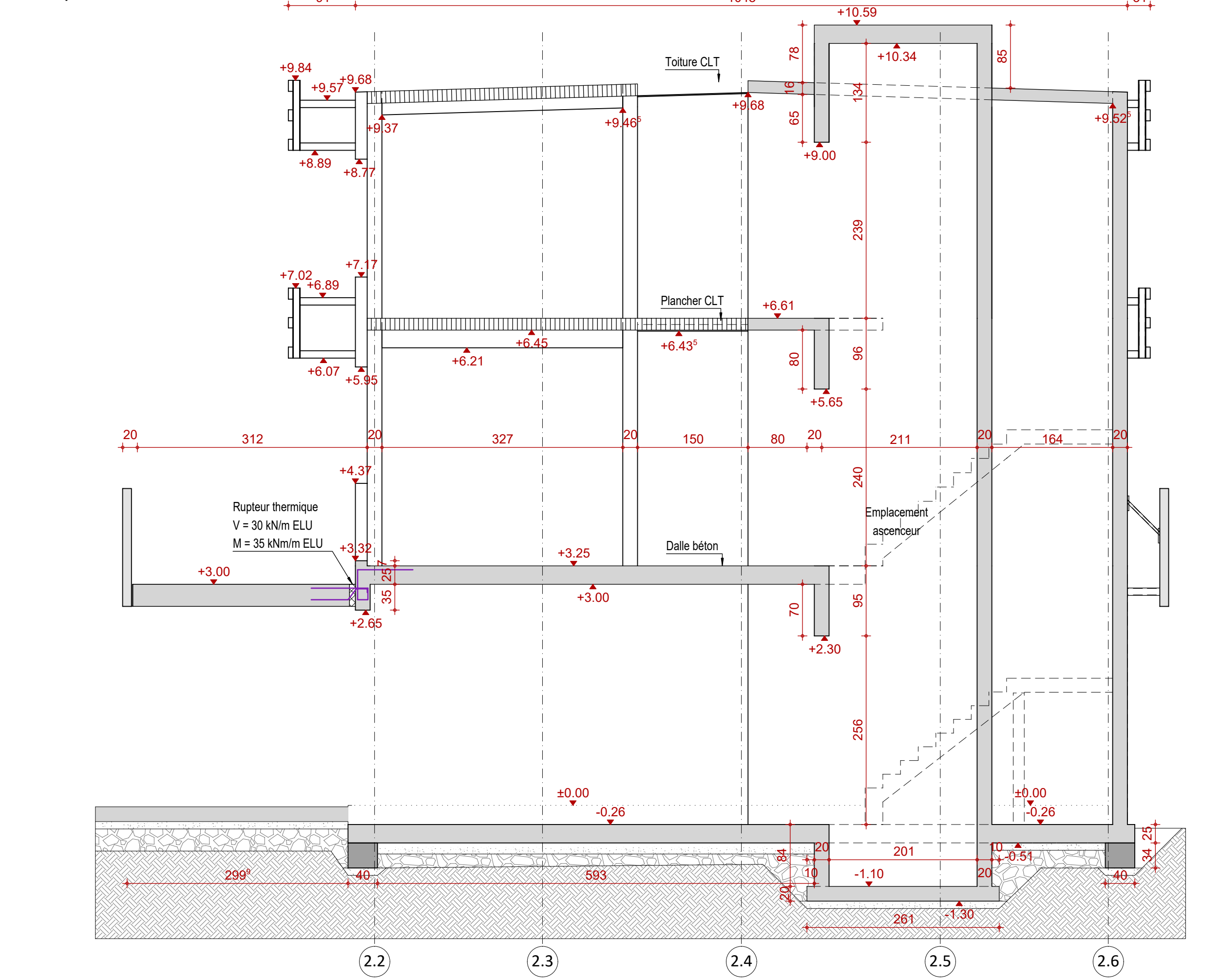
Coupe 2-2

Ech : 1/50



Coupe 3-3

Ech : 1/50



Hors indication spécifique sur plan			
Caractéristique des matériaux Béton C30/37, E22, S3, E/cmax 0.5 Aciers BE500HA	Maçonnerie portantes : Fbm = 20MPa, mortier M15, murfor tous les 2 tas		
	Surcharges admissibles	Charge exploitation classes	3 kN/m²
		Charge exploitation circulations	4 kN/m²
		Charge exploitation locaux techniques	5 kN/m²
Résistance au feu : 1 heure	Enrobage des bétons	Fondations	4 cm
		Poutres, voiles, dalles et colonnes	3 cm

Remarque les dalles et poutres, dont la portée est supérieure à 4 m, seront coffrées avec une contre-faîche de minimum 1/1000ème de la portée.